

Tesoreria 4 per Mago4

Gestione, Programmazione e Analisi dei dati finanziari dell'azienda

L'attuale operatività delle aziende evidenzia in forma ricorrente, l'esigenza di disporre di uno strumento in grado di risolvere le problematiche relative alla gestione ed al controllo della tesoreria aziendale.

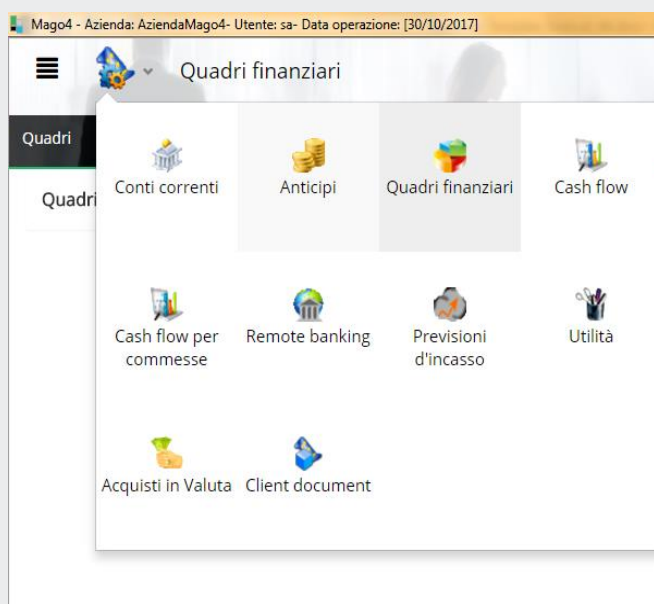
Tesoreria 4 nasce come modulo integrato al programma di contabilità Mago 4, realizzato con l'utilizzo del medesimo codice di programmazione.

Questa soluzione ha reso possibile l'uniformità dell'interfaccia utente ed uno scambio bidirezionale di dati tra il mondo contabile e la Tesoreria.

Tutte le transazioni contabili che hanno pertinenza con la finanza vanno ad aggiornare in tempo reale la Tesoreria e tutte le operazioni di Tesoreria possono essere automaticamente registrate in contabilità senza connettori intermedi.

La soluzione per la Gestione, la Programmazione e l'Analisi della Finanza Aziendale

- **Semplice**
Immediatezza di informazione
- **Intuitivo**
Risparmio di Tempo
- **Economico**
Controllo e ottimizzazione dei costi bancari
- **Funzionale**
Generazione di quadri cash flow a partire dagli ordini



La soluzione per la Gestione, la Programmazione e l'Analisi della Finanza Aziendale

Punti di Forza:

- Acquisizione, modifica e cancellazione dei dati direttamente dalla contabilità
- Riconciliazione delle schede contabili
- Riconciliazione degli estratti conto bancari con il remote banking
- Calcolo interessi Italia ed estero
- Gestione cambi
- Gestione delle condizioni bancarie
- Budget finanziari
- Analisi statistiche di periodo
- Gestione automatizzata dei conti correnti
 - ✓ Conti base, Conti valutari, Conti remote banking, Conti di evidenza
- Gestione automatizzata degli anticipi e garanzie Italia ed Estero
 - ✓ Portafoglio, Fatture Italia, Factoring, Prefinanziamenti, Fideiussioni
 - ✓ Leasing, Mutui
 - ✓ Export, Import, Finanziamenti Esteri, Aperture di credito
- Quadri sintetici riepilogativi
 - ✓ Quadro finanziario del cash flow aziendale
Alle date richieste, viene calcolato, per singola banca e per totale generale, l'ammontare delle disponibilità e degli utilizzi aziendali e lo stato delle varie operazioni in corso (saldi di conti corrente, ammontare degli affidamenti, ammontare delle presentazioni, utilizzo delle presentazioni, margine residuo dei castelletti e dei fidi, compresi scadenzari ordini e bolle, ecc...).
 - ✓ Quadro finanziario dei c/c valutari
Alle date richieste vengono evidenziati i saldi ed i controvalori dei conti in divisa estera.
 - ✓ Quadro finanziario dei finanziamenti in divisa estera
Alle date richieste viene calcolato, a consuntivo o in simulazione, il costo analitico (interessi, cambi, costi) e complessivo delle operazioni estere in corso.
 - ✓ Quadro finanziario dei conti correnti diversi
Alle date richieste vengono evidenziati i saldi dei conti di evidenza normalmente utilizzati a supporto ed integrazione dei flussi finanziari contabili

Funzionalità

- *Tesoreria 4 è un programma rivolto alle aziende che vogliono gestire le problematiche relative alla gestione finanziaria aziendale.*
- *Il prodotto è formato da un insieme integrato di funzioni che permettono un facile utilizzo del programma, sfruttando gli automatismi di collegamento tra la Contabilità e la Tesoreria.*

Quadro cash flow multiplo

Provenienza	Al 30/10/2017		Dal 31/10/2017 Al 09/11/2017		Dal 10/11/2017 Al 19/11/2017		Dal 20/11/2017 Al 29/11/2017		Dal 30/11/2017 Al 09/12/2017		Dal
	Saldo	Dispon.	Saldo	Dispon.	Saldo	Dispon.	Saldo	Dispon.	Saldo	Dispon.	
Carige ag. 16	1.436	1.536	-70	-70	0	0	0	0	-70	-70	€
Cariplo ag. 34	0	0	0	0	0	0	0	0	0	0	€
factoring	0	0	0	0	0	0	0	0	0	0	€
	1.436	1.536	-70	-70	0	0	0	0	-70	-70	€
Previsione inca.	0	0	0	0	0	0	0	0	0	0	€
Scadenziario cli	101	101	13	13	0	0	0	0	11	11	€
Bolle di vendita	4	4	0	0	0	0	0	0	0	0	€
Ordini cliente	107	107	0	0	0	0	0	0	0	0	€
Previsionale cli	0	0	0	0	0	0	0	0	0	0	€
	212	212	13	13	0	0	0	0	11	11	€
Scadenziario fo	-53	-53	0	0	0	0	0	0	0	0	€
Bolle di carico	-7	-7	0	0	0	0	0	0	0	0	€
Ordini fornitore	-1	-1	0	0	0	0	0	0	0	0	€
Previsionale for	0	0	0	0	0	0	0	0	0	0	€
	-41	-41	0	0	0	0	0	0	0	0	€

Componenti utilizzati: *****

Database supportati: MSQL, SQL, ORACLE

Prima Release Mago4 compatibile: 1.5.0

Ultima Release Mago4 compatibile: 4.1.0

Configurazione minima di Mago4: Contabilità

CONSULTEAM CONSULENZE AZIENDALI SRL

Piazza Risorgimento, 12 - 20066 Melzo MI

Tel. 02 95 73 97 29 - 02 95 73 89 47

E-mail: info@consulteamca.it - Sito: www.consulteamca.it